



PARTER

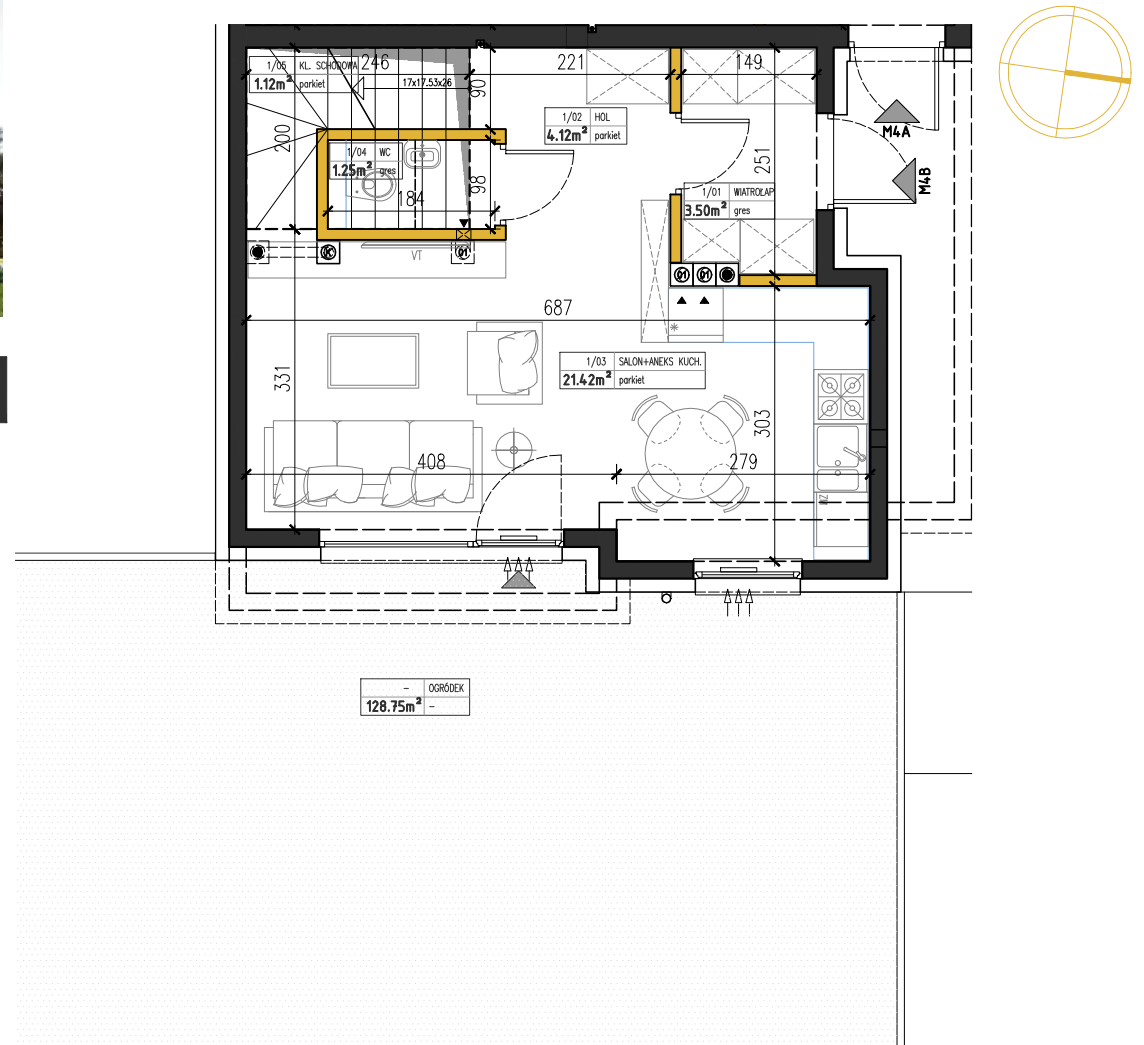
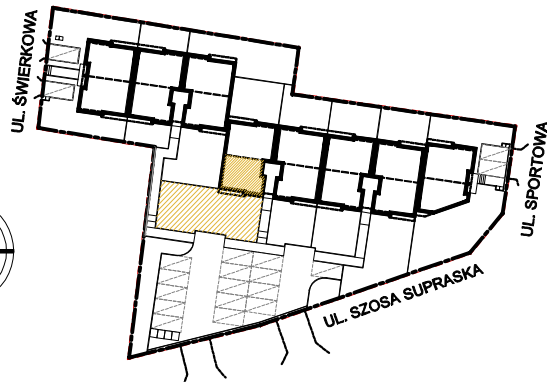
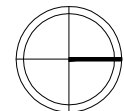
MIESZKANIE NR 4B

**POWIERZCHNIA
OGÓLNA
69.91m²**

wiatrołap	3.50m ²
hol	4.12m ²
salon+aneks kuchenny	21.42m ²
wc	1.25m ²
kl. schodowa	1.12m ²

**POWIERZCHNIA
PARTERU
31.44m²**

**POWIERZCHNIA DODATKOWA:
ogródek 128.75m²**



BIURO SPRZEDAŻY MIESZKAŃ
ul. Al. Piłsudskiego 7 lok. 2, Białystok

tel.: 535-536-005
www.szeregowkigrabowka.pl





PODDASZE

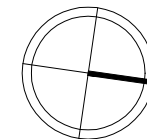
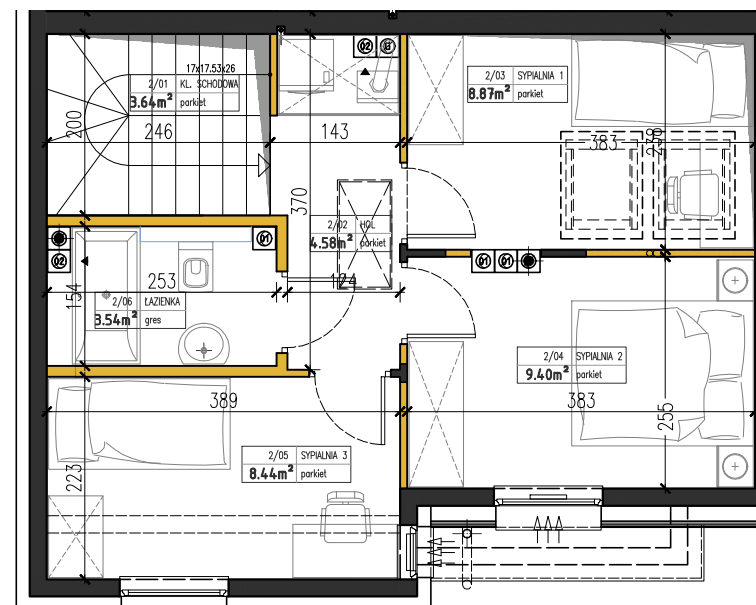
MIESZKANIE NR 4B

**POWIERZCHNIA
OGÓLNA**
69.91m²

kl. schodowa
hol
sypialnia 1
sypialnia 2
sypialnia 3
łazienka

3.64m²
4.58m²
8.87m²
9.40m²
8.44m²
3.54m²

**POWIERZCHNIA
PODDASZA**
38.47m²



BIURO SPRZEDAŻY MIESZKAŃ
ul. Al. Piłsudskiego 7 lok. 2, Białystok

tel.: 535-536-005
www.szeregowkigrabowka.pl

