



PARTER

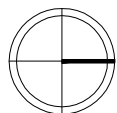
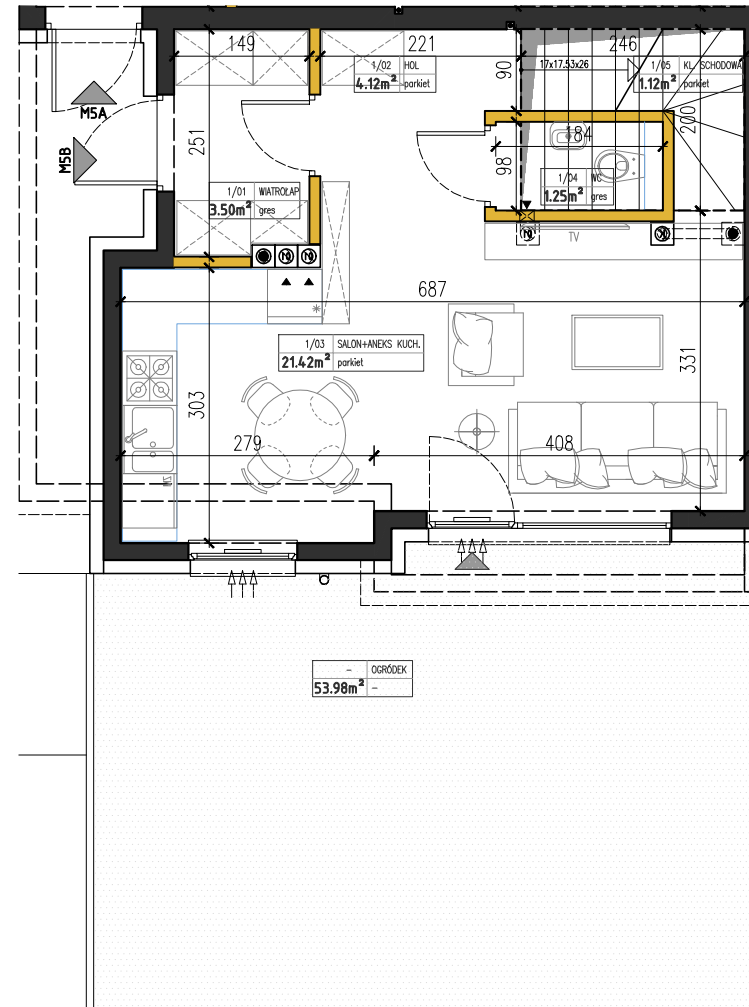
MIESZKANIE NR 5B

**POWIERZCHNIA
OGÓLNA
69.91m²**

wiatrołap 3.50m²
hol 4.12m²
salon+aneks kuchenny 21.42m²
wc 1.25m²
kl. schodowa 1.12m²

**POWIERZCHNIA
PARTERU
31.44m²**

**POWIERZCHNIA DODATKOWA:
ogródek 53.98m²**



BIURO SPRZEDAŻY MIESZKAŃ
ul. Al. Piłsudskiego 7 lok. 2, Białystok

tel.: 535-536-005
www.szeregowkigrabowka.pl





PODDASZE

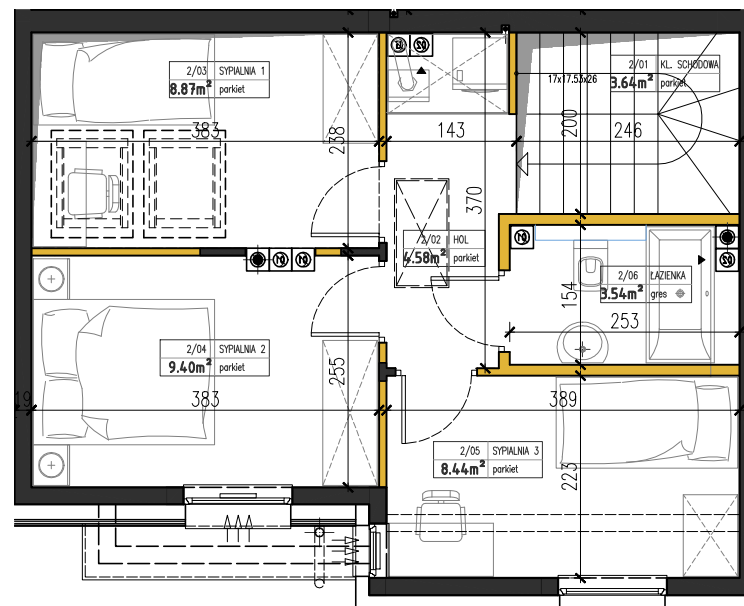
MIESZKANIE NR 5B

**POWIERZCHNIA
OGÓLNA**
69.91m²

kl. schodowa
hol
sypialnia 1
sypialnia 2
sypialnia 3
łazienka

3.64m²
4.58m²
8.87m²
9.40m²
8.44m²
3.54m²

**POWIERZCHNIA
PODDASZA**
38.47m²



BIURO SPRZEDAŻY MIESZKAŃ
ul. Al. Piłsudskiego 7 lok. 2, Białystok

tel.: 535-536-005
www.szeregowkigrabowka.pl

