



PARTER

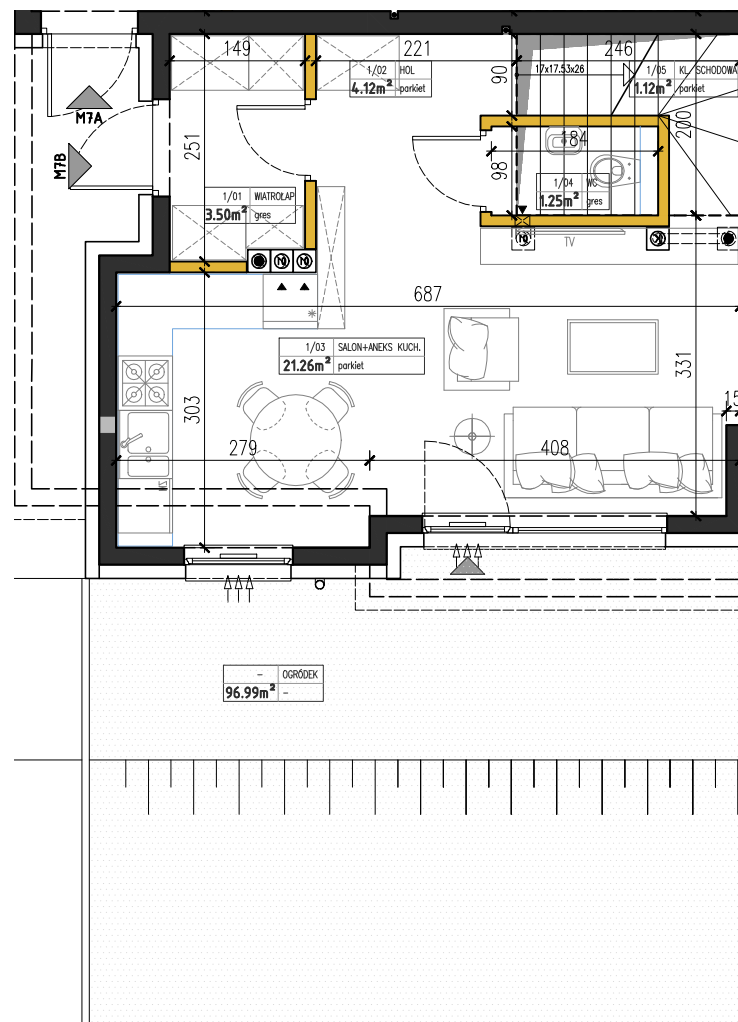
MIESZKANIE NR 7B

**POWIERZCHNIA
OGÓLNA
69.54m²**

wiatrołap 3.50m²
hol 4.12m²
salon+aneks kuchenny 21.26m²
wc 1.25m²
kl. schodowa 1.12m²

**POWIERZCHNIA
PARTERU
31.25m²**

**POWIERZCHNIA DODATKOWA:
ogródek 96.99m²**



BIURO SPRZEDAŻY MIESZKAŃ
ul. Al. Piłsudskiego 7 lok. 2, Białystok

tel.: 535-536-005
www.szeregowkigrabowka.pl





PODDASZE

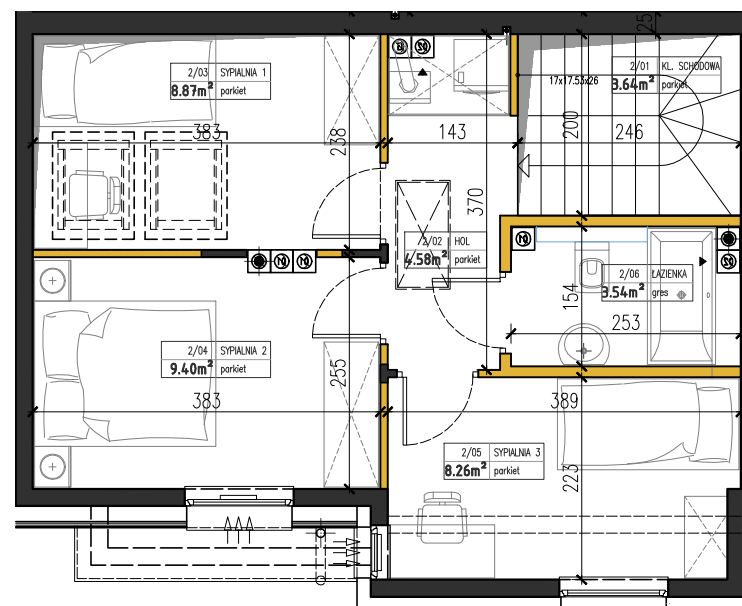
MIESZKANIE NR 7B

**POWIERZCHNIA
OGÓLNA**
69.54m²

**POWIERZCHNIA
PODDASZA**
38.29m²

kl. schodowa
hol
sypialnia 1
sypialnia 2
sypialnia 3
łazienka

3.64m²
4.58m²
8.87m²
9.40m²
8.26m²
3.54m²



BIURO SPRZEDAŻY MIESZKAŃ
ul. Al. Piłsudskiego 7 lok. 2, Białystok

tel.: 535-536-005
www.szeregowkigrabowka.pl

ARH
NIERUCHOMOŚCI
MIEGICHOWOŚCI